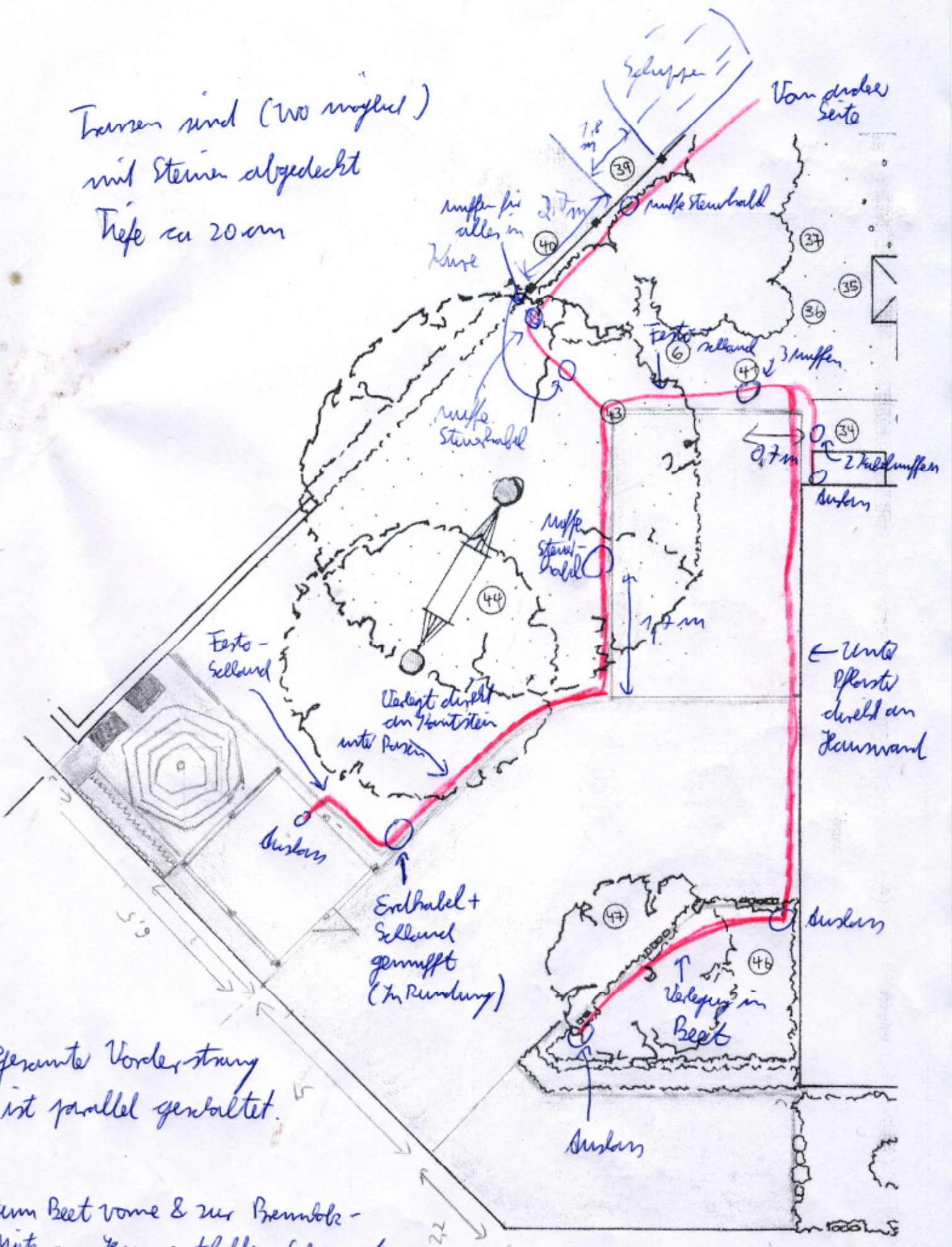


Trassen sind (wo möglich)  
mit Steinen abgedeckt  
Tiefe ca 20cm



Gesamte Vorderstrang  
ist parallel gehalten.

Zum Beet vorne & zur Brennholz-  
Miete am Haus entfallen Schwarz/  
Rot-Blau / Rosa-Grün im Steinhohl

Buskers Lampe

Halbrunde unter Schrank  
Buskers

Muffe Schrank  
mit Kabel

Unter  
Pflaster

3m bis unter  
Pflasterbante

Muffe  
Steinbohl  
drillt unter  
Dübelgang

Verlegung  
drillt unter  
Kabel

Schrank-  
muffe

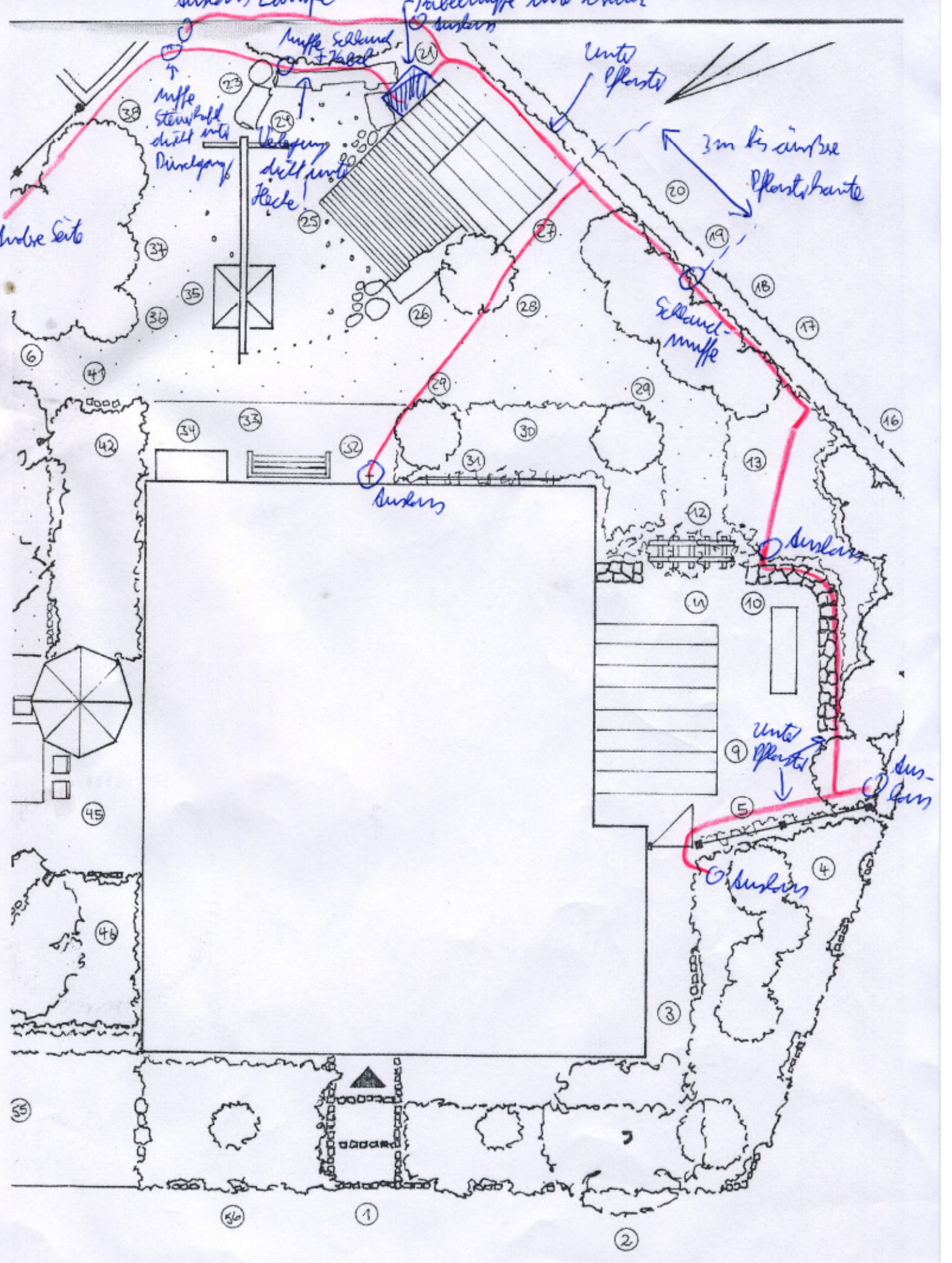
Buskers

Buskers

Unter  
Pflaster

Bus-  
kers

Buskers



Hinweise: Bewegungsmelder Schuppen schaltet 24V-Trafo (zusätzlich)  
Lange Hauptplatz wird von Verteilerdose am Schlauchkasten  
über Hilfsrelais geschaltet. Steuerhahnelfarben Rot & Blau

Lange Beet vor Küchenfenster werden über eingebaute  
Hilfsrelais geschaltet. Hahnelfarben Weiss & Grün  
Tropf im Carport wird geschaltet über Bewegungsmelder im  
Dachüberstand vorne. Verbinde in Dose Brennholzlager

Beet vorne Steuerhahnelrelais vor Lange in Türstraße.

Wasserstrang unter Pflaster vorne ins Beet ist wg. Undichtigkeit stillgelegt. Abklemmstelle unterhalb Carporttür.



Position Wassermuffe vorne



Position Wassermuffe Durchgang hinten



Position Wassermuffe Durchgang hinten



Position Wassermuffe Carporttür



Position Wassermuffe Kompostplatz