

Diese Schaltung wurde heruntergeladen von

Fingers elektrischer Welt

<http://www.fingers-welt.de>

Diese Schaltung stammt aus einem Katalog der Firma **Oppermann elektronische Bauelemente GbR** aus dem Jahre 1990 und wurde mit freundlicher Genehmigung zur Verfügung gestellt.

Erklärung

Die Firma Oppermann liefert keine Bausätze oder Spezialteile zu diesen Bausätzen mehr. Weder die Betreiber von **Fingers elektrischer Welt** noch die Firma **Oppermann** übernehmen irgendwelche Verantwortlichkeiten für die folgenden Dokumente. Die Betreiber von **Fingers elektrischer Welt** verfolgen kein kommerzielles Interesse mit dieser Veröffentlichung.

Für Bastler aller Art lohnt sich auf jeden Fall ein Besuch der Firma mit ihrem reichhaltigen Fundus an Sonderposten, Bauteilen und seltenen Teilen.

Oppermann elektronische Bauelemente GbR
Postfach 1144
31595 Steyerberg
Tel: 05764-2149
Fax: 05764-1707

WWW : <http://www.oppermann-electronic.de/>
Mail : Oppermann-ele@t-online.de

Leuchtdiode an 220 V

Es gibt viele Fälle, da möchte man als Einschaltkontrolle oder für andere Anzeigezwecke eine Leuchtdiode direkt an der Netzwechselspannung von 220 V betreiben. Der dafür notwendige Vorwiderstand muß hoch belastbar sein und ist schwer erhältlich.

Die vorliegende Schaltung arbeitet mit einem verlustarmen Vorschalt-

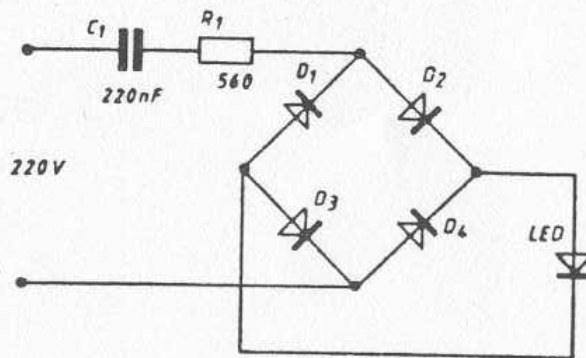
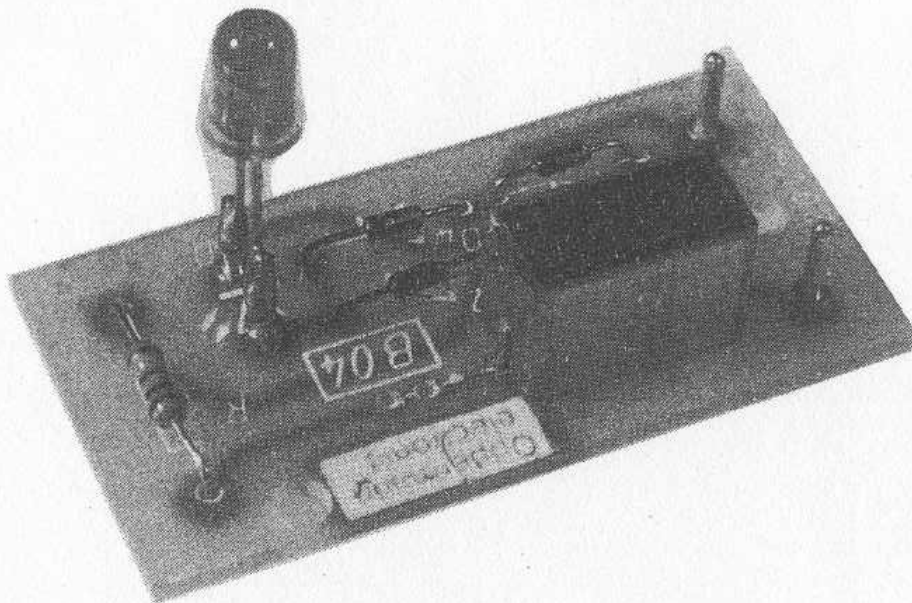
kondensator und vermeidet diese Nachteile. Es können bis zu 4 LEDs in Reihe geschaltet werden!

Technische Daten:

Betriebsspannung: 220 V Wechsel
LED-Strom : ca. 20 mA
Belastung : bis zu 4 LEDs
Platinengröße : 50 mm x 27 mm

Best. Nr.: B 04

DM 3,90



D1 - D4 = 1N4148