

Diese Schaltung wurde heruntergeladen von

Fingers elektrischer Welt

<http://www.fingers-welt.de>

Diese Schaltung stammt aus einem Katalog der Firma **Oppermann elektronische Bauelemente GbR** aus dem Jahre 1990 und wurde mit freundlicher Genehmigung zur Verfügung gestellt.

Erklärung

Die Firma Oppermann liefert keine Bausätze oder Spezialteile zu diesen Bausätzen mehr. Weder die Betreiber von **Fingers elektrischer Welt** noch die Firma **Oppermann** übernehmen irgendwelche Verantwortlichkeiten für die folgenden Dokumente. Die Betreiber von **Fingers elektrischer Welt** verfolgen kein kommerzielles Interesse mit dieser Veröffentlichung.

Für Bastler aller Art lohnt sich auf jeden Fall ein Besuch der Firma mit ihrem reichhaltigen Fundus an Sonderposten, Bauteilen und seltenen Teilen.

Oppermann elektronische Bauelemente GbR
Postfach 1144
31595 Steyerberg
Tel: 05764-2149
Fax: 05764-1707

WWW : <http://www.oppermann-electronic.de/>
Mail : Oppermann-ele@t-online.de

Modellblinker

In vielen Fällen wird in der Modellbautechnik oder ganz allgemein in Fällen, in denen eine erhöhte Aufmerksamkeit notwendig ist, ein Blinklicht benötigt. Dieser Bausatz trägt all diesem Rechnung. Das Gerät kann mit einer Betriebsspannung von 6 V bis 12 V arbeiten, hat einen geringen Stromverbrauch und kann wegen seiner kleinen Abmessungen in praktisch jedes Gerät oder Modell eingebaut werden. Die Blinkfrequenz ist selbstverständlich in einem weiten Bereich einstellbar.

Der Bausatz wird mit 2 Leuchtdioden ausgeliefert. Bei Bedarf können jedoch auch Groß-LEDs oder Miniatur-Glühlämpchen verwendet werden.

Technische Daten

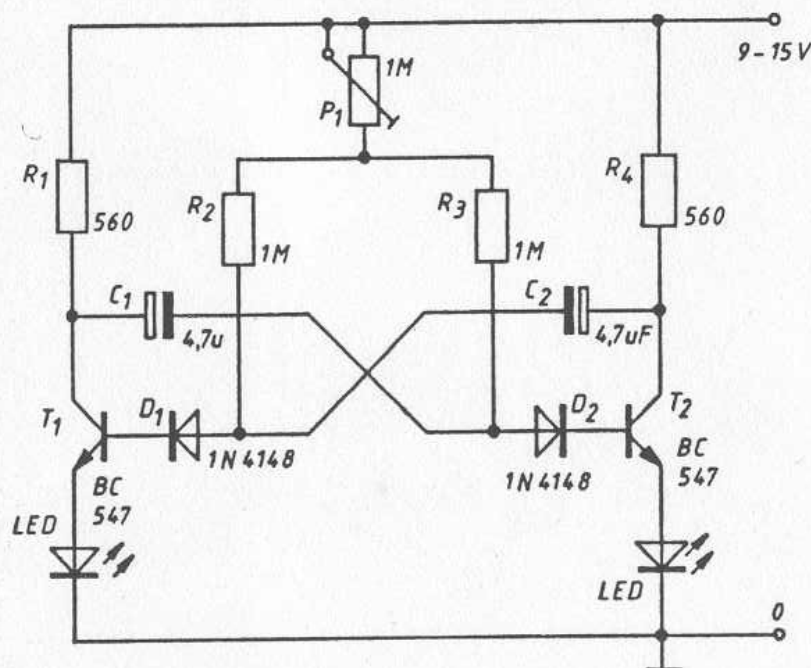
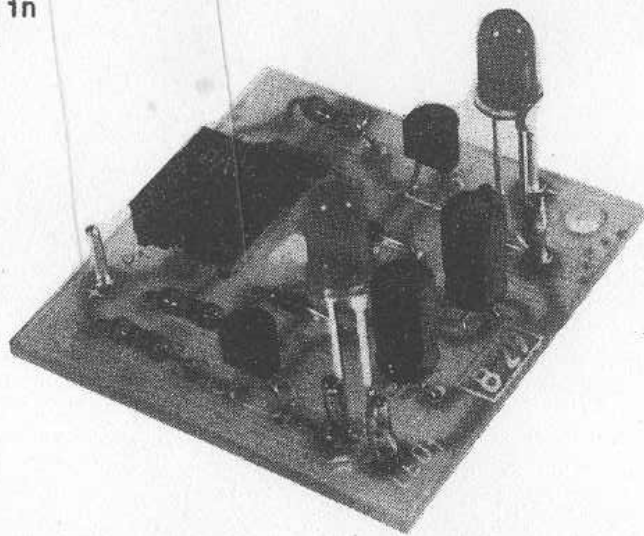
Betriebsspannung: 6 V bis 12 V

Stromverbrauch : ca. 20 mA

Platinengröße : 40 mm x 40 mm

Best. Nr.: B 29

DM 8,90



Schaltbild des
Modellblinkers