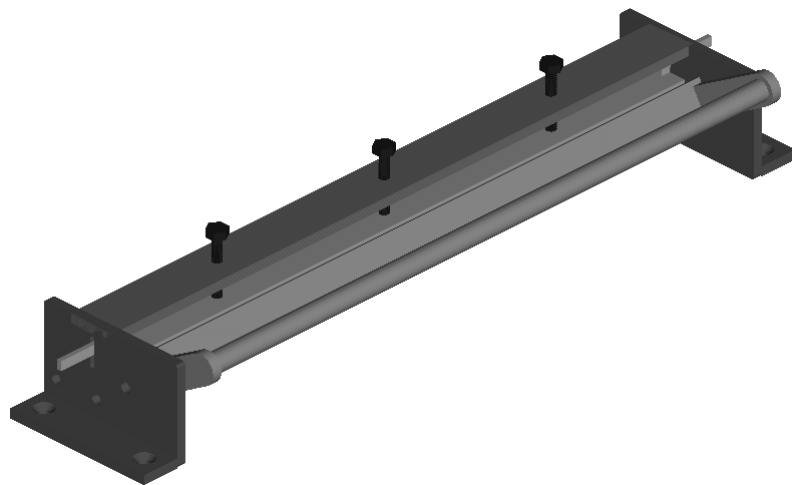


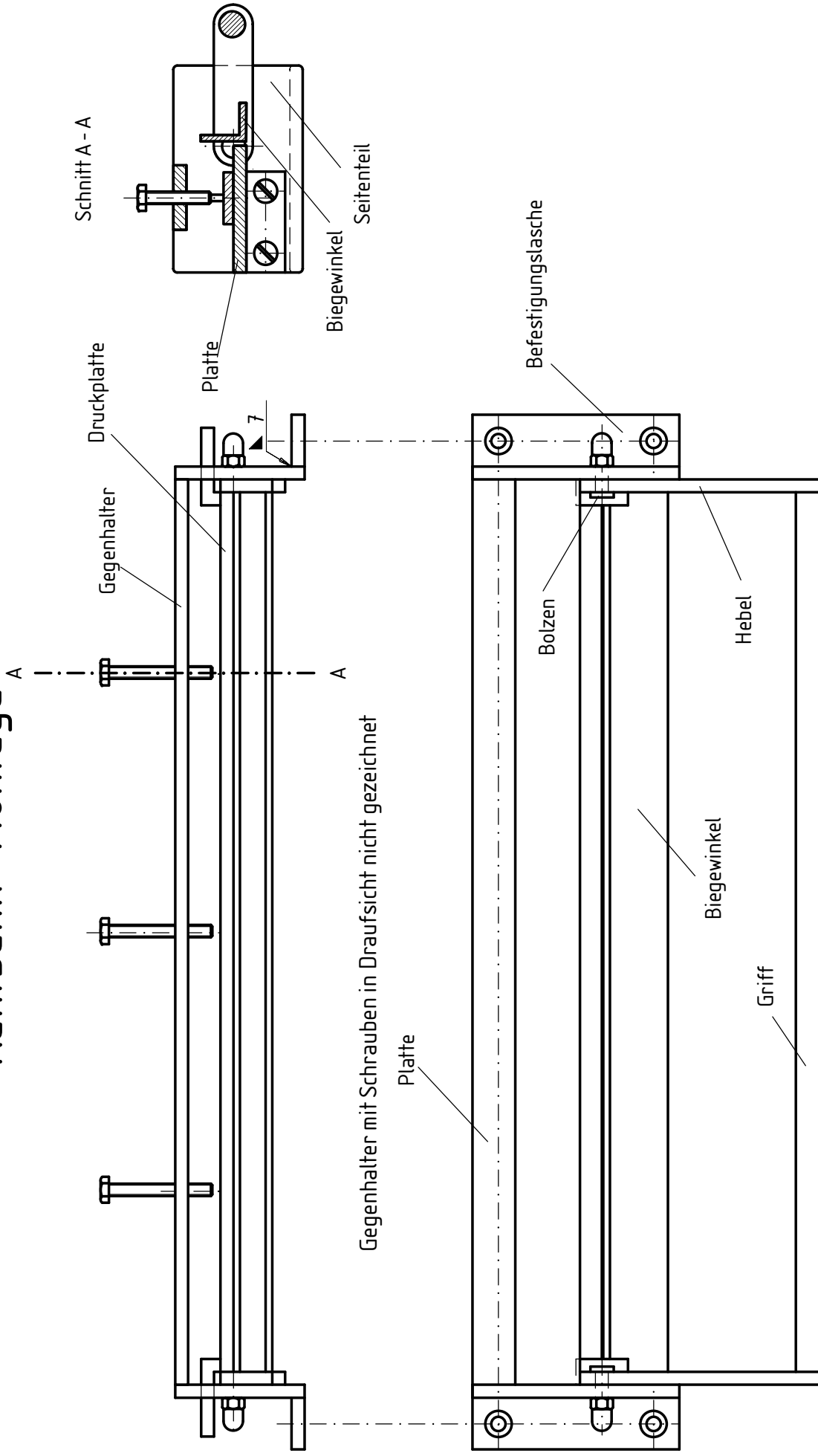
Selbstbau Kantbank

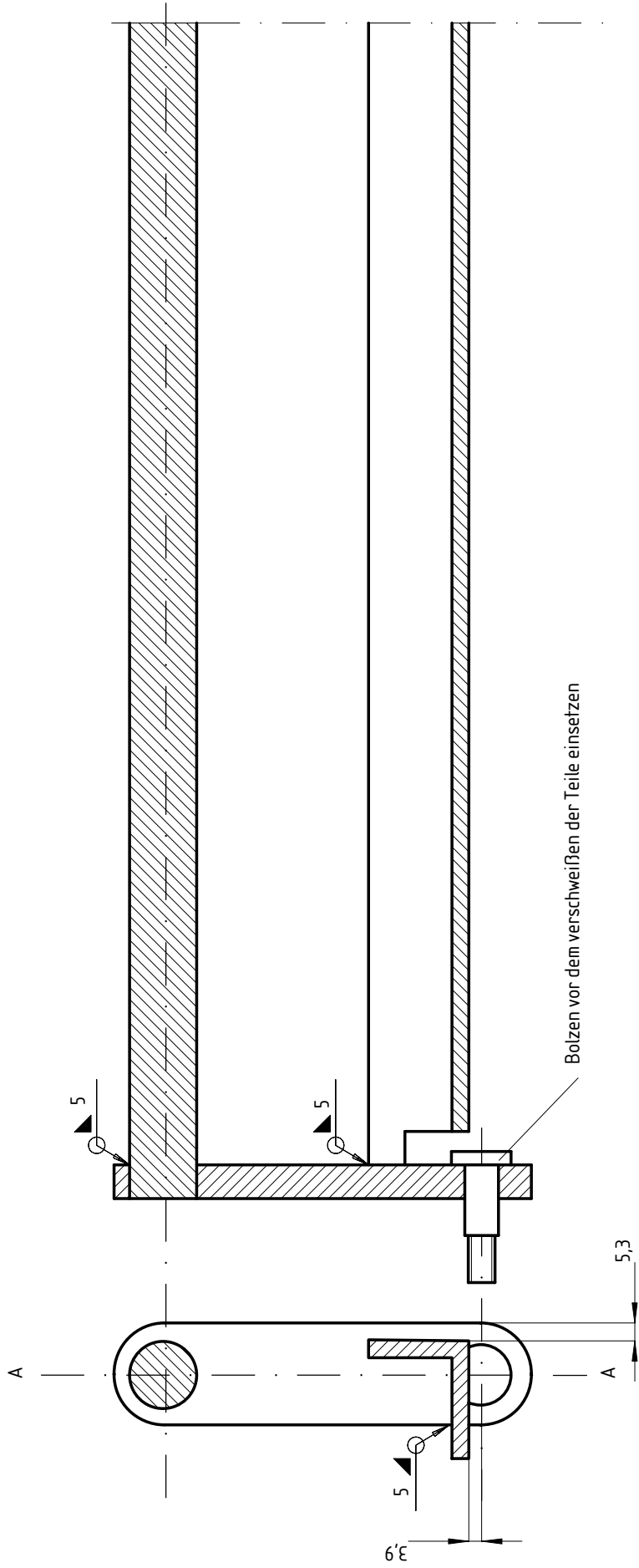
Zeichnungen mit Bauanleitung von Owen Häfker

für Bleche bis 640mm Breite



Kantbank - Montage





Maßstab		Allgemein-Toleranzen DIN 7168-f		Name		Kantbank - Griffmontage	
		Datum		O. Häfker			
		Bearb.				Blatt 6 v. 9	
		Gepr.				Bl.	
		Norm				Ers. durch	
						Ers. für	
						Urspr.	
						Zust.	
						Datum	
						Name	

1	2	3	4	5	6
Pos	Menge	Einh	Benennung	Materialbedarf für das Teil	Bemerkung
1	2		SeitenTeil	Flach DIN1017 - 100 x 10 x 160	
2	1		Platte	Flach DIN 1017 - 100 x 10 x 700	
3	1		Druckplatte	Flach DIN 1017 - 40 x 10 x 700 Flach DIN 1017 - 15 x 5 x 120	
4	1		Gegenhalter	Flach DIN 1017 - 50 x 10 x 700	
5	2		Befestigungslasche	Flach DIN 1017 - 40 x 10 x 320	
6	2		Hebel	Flach DIN 1017 - 30 x 10 x 500	
7	1		Griff	Rund DIN 668 - 20 x 700	
8	1		Biegewinkel	Winkel DIN 1028 - 30 x 4 x 680	
9	3		Schrauben	Sechskantschraube DIN EN 24 014 - M10 x 60	
10	2		Bolzen	Bolzen mit Kopf und Gewinde DIN 1445 - 10 x 25	
11	2		Hutmutter	Sechskant Hutmutter M8 - 8.8	
12	4		Tischbefestigungsschraube	Senkschraube mit Kreuzschlitz DIN EN ISO 7046-1 - M10 x ?	Länge ist: Dicke der Tischplatte + 20
13	4		Scheibe	Scheibe DIN 125 - 10,5	unter der Tischplatte
14	4		Senkschraube	Senkschraube mit Kreuzschlitz DIN EN ISO 7046-1 - M10 x 20	
15	6		Senkschraube für Gegenhalter	Senkschraube mit Kreuzschlitz DIN EN ISO 7046-1 - M5 x 40	
16	2		Plattenhalteblech	Flach DIN 1017 - 80 x 10 x 60	
17					
18					
19					
20					
21					
22					
23					
24					
25					
26					

			Allgemein-Tolleranzen DIN 7168-m		Maßstab	
			Datum	Name	Kantbank	
			Bearb.	O. Häfker		
			Gepr.			
			Norm			
					Z0000	Blatt 7 v. 9
						Bl.
Zust.	Änderung	Datum	Name	Urspr.	Ers. f0	Ers. durch

Bau-, Montageanleitung Kantbank

- 1.) Alle Teile wie auf den Zeichnungen (Blatt 2 - 5) angegeben bauen.
Die Platte und der Gegenhalter müssen gleich lang sein!
- 2.) Griff mit Biegewinkel (Blatt 6) verschweißen. Das Einsetzen der Bolzen vor dem Schweißen nicht vergessen! Nachher ist es zu spät.
- 3.) Seitenwände mit Befestigungslaschen verschweißen (siehe Blatt 1).
- 4.) Griffbolzen durch Seitenwände schieben.
- 5.) Druckplatte einsetzen. Griffstücke der Druckplatte müssen durch die Schlitzlöcher der Seitenwände ragen.
- 6.) Auf Griffbolzen die Hutmuttern aufschrauben.
Platte von hinten auf Position einschieben und mit Seitenwänden verschrauben.
- 7.) Gegenhalterschrauben einschrauben.
- 8.) Druckschrauben (M10 x 60) von oben durch den Gegenhalter schrauben.