

## ALLGEMEINE HINWEISE

Für die in diesem Arbeitsblatt angebotenen Electronic-schaltungen empfehlen wir Ihnen folgende Montagemöglichkeiten:

1. Montage auf Gipskartonplatten (Nr.4000), die ein müheloses Eindringen der Reissnagel und Lötösen als Lötunkte gewährleisten. Reissnagelkopf mit Electroniclot überziehen und Bauteil aufbringen.
2. Montage auf Streifenplatine (Nr.4144)
3. Montage auf Pertinax (Nr.4136,4137)

## FUNKTIONSBESCHREIBUNG

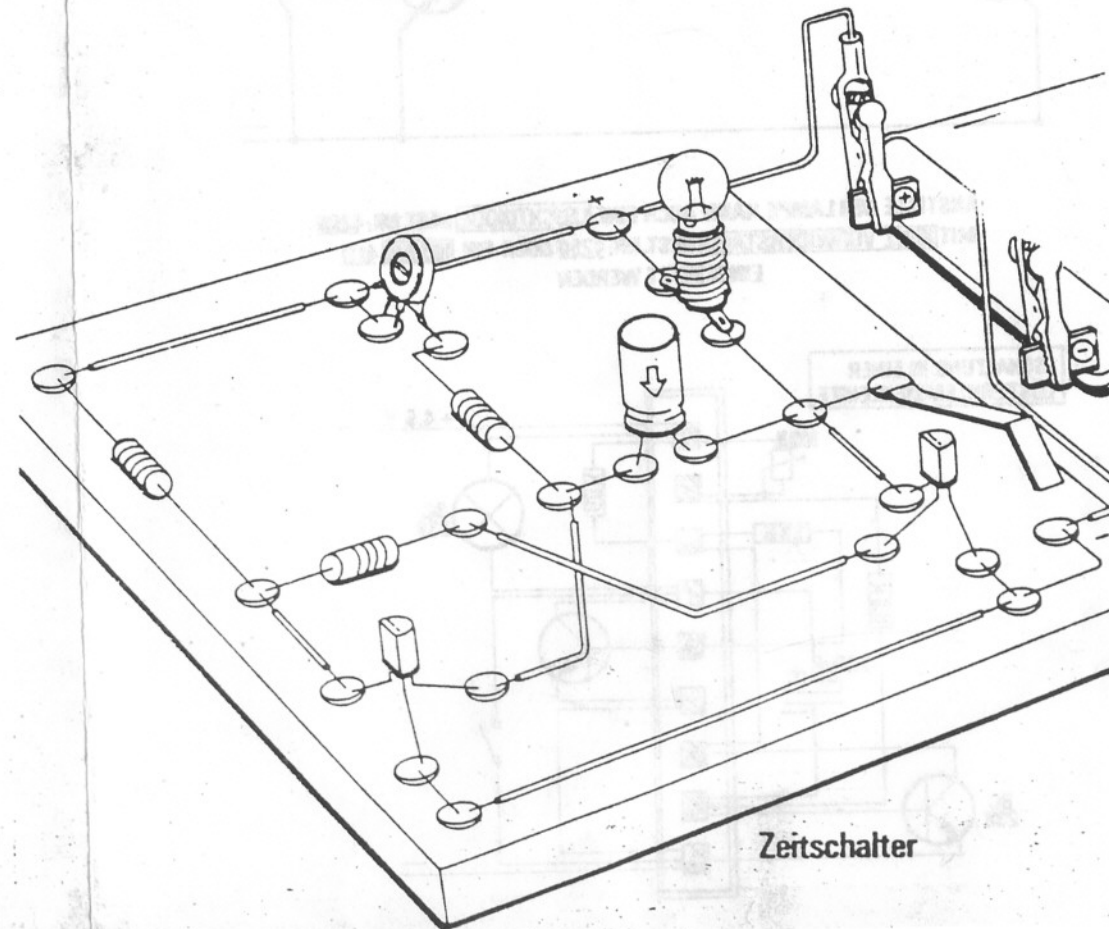
Durch kurzen Tastendruck (sofort wieder öffnen!) auf den Schalter wird das Lämpchen eingeschaltet. Die Dauer der Funktion von einer bis circa zwanzig Sekunden läßt sich wahlweise am Trimpoti einstellen. Statt des Lämpchens kann über ein Relais auch ein Motor usw. eingeschaltet werden, der sich dann von selbst nach der eingestellten Zeit wieder abschaltet.

## ANWENDUNGSBEISPIELE

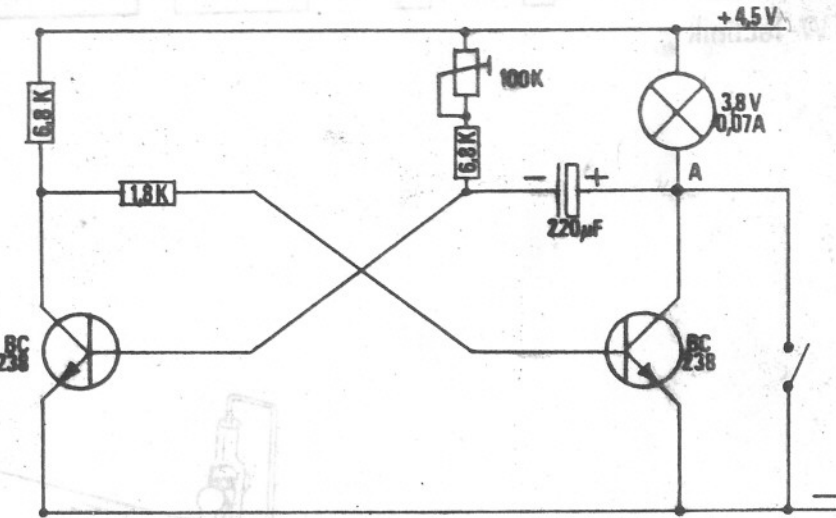
Der Monoflop (Zeitschalter) findet Einsatz bei all den Modellen, die eine bestimmte Zeit eingeschaltet werden sollen und bei denen ein selbsttätiges Ausschalten erzielt werden soll z.B. Förderband, Säge usw.

# OPITEC

Werken-TW-Technik

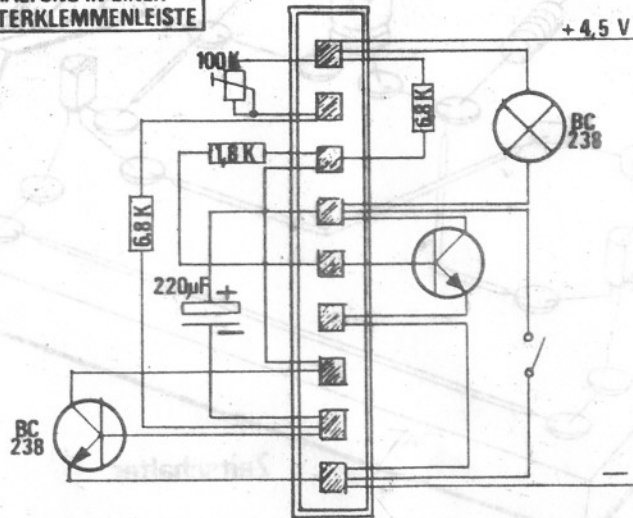


## SCHALTBILD



ANSTELLE DER LAMPE KANN AUCH EINE **LEUCHTDIODE** BEST.NR.: 4206  
MIT **150Ω VORWIDERSTAND** BEST.NR.: 4250 ODER EIN **RELAIS** 4111  
EINGESETZT WERDEN

## SCHALTUNG IN EINER LÖSTERKLEMMENLEISTE



## ERKLÄRUNGEN

### TRANSISTOR NPN

gekennzeichnet als **BC 238**

Bestimmen der Anschlüsse **E, B und C**

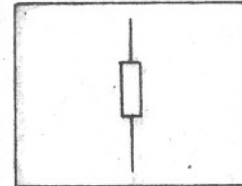


**BC 238**  
E = Emittet  
B = Basis  
C = Kollektor

Bei Transistoren die Anschlüsse nach plus und minus nicht verwechseln, da dies unweigerlich zur Zerstörung des Bauteils führt.

### WIDERSTAND

Bestimmen des Widerstandes

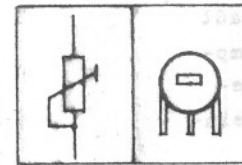


**1.8K**  
braun  
grau  
rot  
silber/gold

**6.8K**  
blau  
grau  
rot  
silber/gold

### TRIMMPOTI

gekennzeichnet mit **100 K**



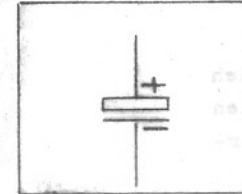
Einstellbarer Widerstand (kleiner Schraubenzieher!) zur Festlegung der Funktionslänge. Anschluß über den mittleren und einen der beiden äußeren Anschlüsse.

### KONDENSATOR

beide Formen möglich!

gekennzeichnet mit **220µF**

Die Polarität (plus und minus nicht verwechseln!) wird festgelegt durch ein Minuszeichen an der Seite des Kondensators.



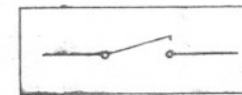
### GLÜHLAMPE

3 - 6 V / 0,07 - 0,1 A



### SCHALTER

Einfacher Schalter. Muß aus dem beigefügten Federbronzeabstreifen selbst gefertigt werden.



### LEITUNG (Schalt draht!)

### LEITUNGSKREUZ MIT ANSCHLUSS

