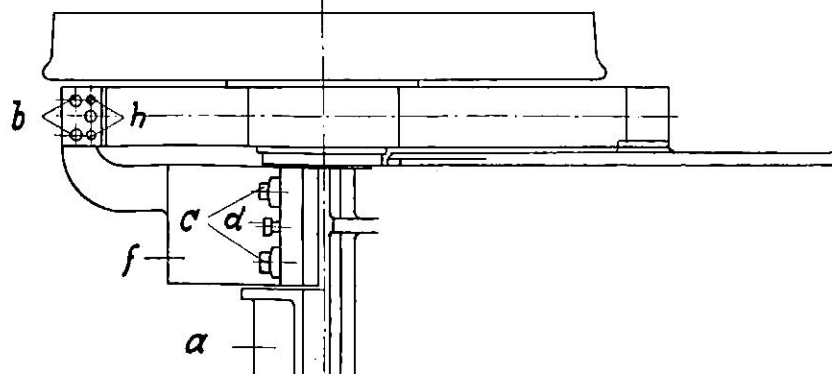
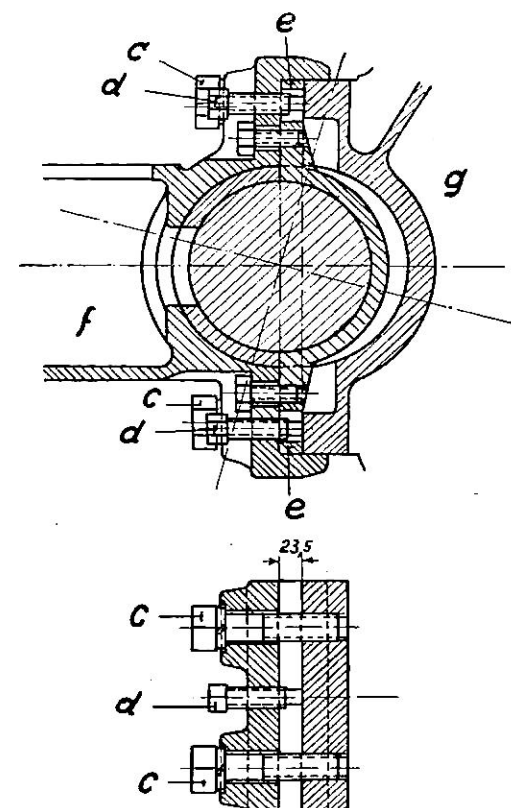
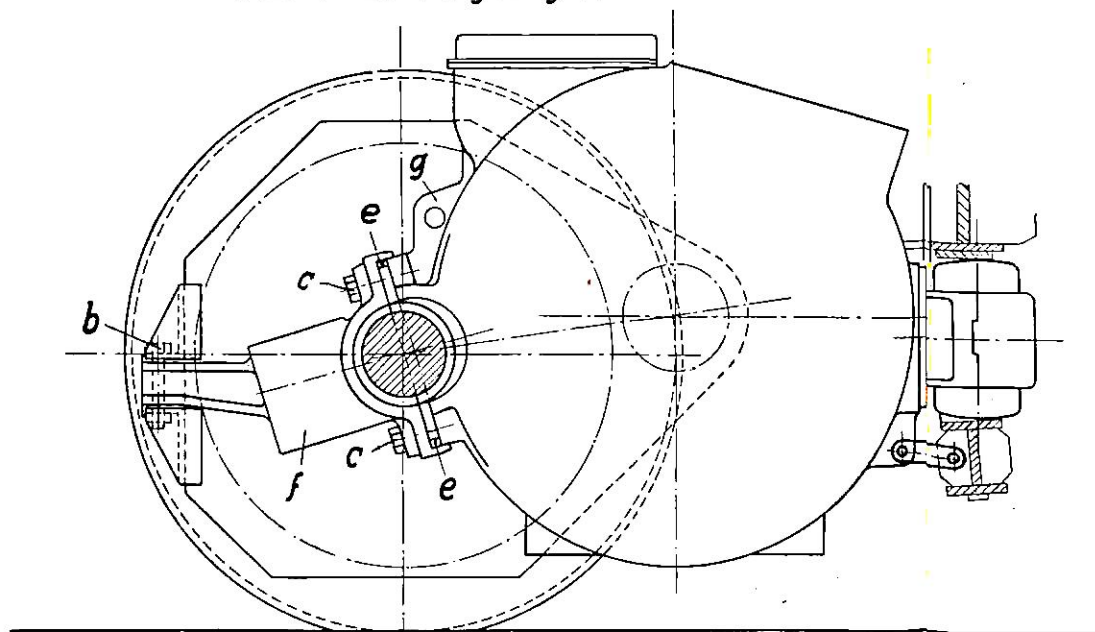


Bedienungsvorschrift zur Motorrückziehvorrichtung

Motor zurückgezogen



1. Staubschutzdeckel a zwischen den Tatzlagern abnehmen
 2. $\frac{3}{4}$ "-Befestigungsschrauben b am Zahnradschutzkasten (je Zahnradschutzkasten zwei) lösen und herausnehmen, ebenso die oberen 1"-Schrauben
 3. Die vier 1"-Blindschrauben an den Tatzlagerdeckeln heraus-schrauben und dafür die Abdrückschrauben d eindrehen
 4. Die acht Tatzlagerdeckelschrauben e 30 mm lösen
 5. Mit den vier Abdrückschrauben d das Motorgehäuse g abdrücken
 6. Die vier Zwischenlagen e zwischen Gehäuse g und Deckel f einlegen
 7. Abdrückschrauben d herausdrehen
 8. Die acht Tatzlagerdeckelschrauben c wieder fest anziehen, bis die Flacheisen festgeklemmt sind
 9. Die $\frac{3}{4}$ "-Schrauben b vom Zahnradschutzkasten vorn am Tatzlagerarm nicht in die vorher benützten, sondern in die benachbarten Löcher einsetzen und festziehen.
- Die erforderlichen Schrauben d und die Zwischenlagen e sind im Werkzeugkasten in der hinteren Haube untergebracht.